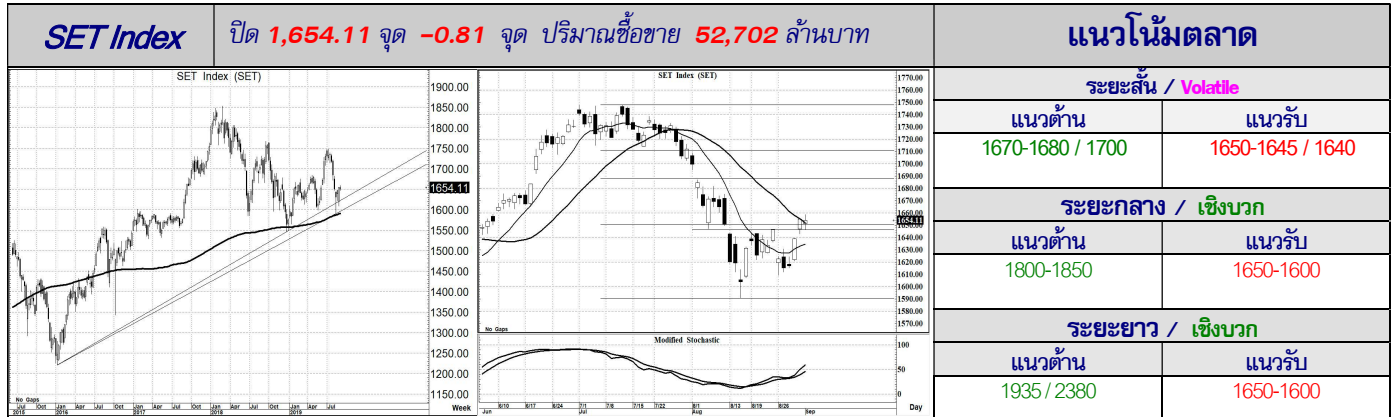


<<< **ยังถือว่า น่าสนใจ ... (ถ้าไม่ย่อจนรีบ เสียก่อน)** >>>



แรงซื้อในหุ้นบางกลุ่ม ที่ยังคงมี อาจจะยังพอสร้างบรรยากาศการเก็งกำไร แบบกระจัดกระจาย ไปได้ต่อไป... แต่อาจจะเห็นไปในทาง เล่นสั้นมากกว่า

ภาพระยะกลาง-ยาว (ภาพซ้าย) รูปแบบของแนวโน้มขาขึ้น ที่เราได้อาศัยในการจับสัญญาณระลอกล่าสุดนั้น ยังคงเรียกว่า ยังคงดำเนินอยู่ต่อไป หรือ การแกว่งตัวใดๆ ที่ไม่ต่ำกว่าเส้นแนวโน้มขาขึ้น หรือ Trend Line ที่ระดับ 1600 ลงมาอย่างเด็ดขาดแล้วนั้น เราก็ยังคงจะหวัง การขึ้น ในคลื่นใหญ่ๆ ได้ ซึ่งคลื่นที่เราได้นับไว้ก่อนหน้านี้แล้วนั้น คือ การคาดหวังการขึ้นในคลื่น 5 โดยความผันผวนของคลื่น 5 หรือการแกว่งตัวในคลื่นนี้ จะมีความผันผวนสูง ทั้งขึ้นและลง สำหรับระยะสั้น (ภาพขวา) รูปแบบราคา หรือ Price Pattern ที่เป็นแนวโน้มเชิงบวกมาจากการผ่านระดับพื้นที่ 1640-1645 ขึ้นมาได้นั้น ยังคงบ่งชี้ว่า โอกาสของการเป็นรอบ Rebound ยังไม่น่าจะจบ หากไม่มีการพลิกลงมาต่ำกว่า 1640 เสียก่อน ซึ่งค่าของ Indicator ที่สอดคล้องกันนั้น ก็ยังให้ค่าที่มีโอกาสไปต่อได้

กลยุทธ์ (ระยะสั้นมาก หรือ วันหนึ่ง)... เก็งกำไร เน้นไม่ต่ำกว่า 1645 (หลุด 1640 Cut Loss) หรือ ยืน 1650 ได้มันคง ก็ยังคงเก็งกำไรได้เช่นกัน

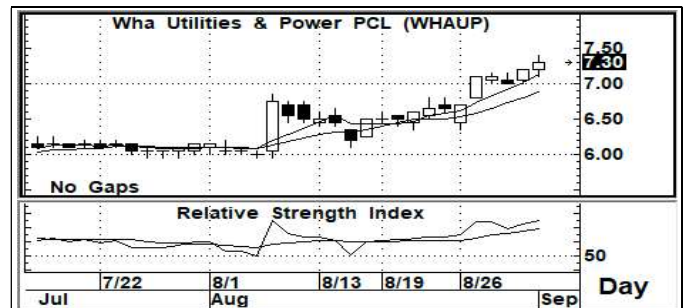
STOCK PICK



AOT >>> ซื้อเก็งกำไร

แนวรับ : 72.5-72.0 **แนวต้าน :** 74.0-75.0 **ตัดขาดทุน :** 70.5

มีสัญญาณที่ดี จากกราฟแท่งเทียนรายวัน อีกทั้งค่าสัญญาณ Indicator ระยะสั้น ก็อยู่ในระดับที่มีค่าเป็นแนวโน้มเชิงบวก การขึ้นต่อ จึงยังสามารถคาดหวังได้ หรือ ยังสามารถ เก็งกำไรระยะสั้น ต่อได้



WHAUP >>> ซื้อเก็งกำไร

แนวรับ : 7.20-7.10 **แนวต้าน :** 8.40-8.50 **ตัดขาดทุน :** 6.90

มีสัญญาณที่ดี จากกราฟแท่งเทียนรายวัน อีกทั้งค่าสัญญาณ Indicator ระยะสั้น ก็อยู่ในระดับที่มีค่าเป็นแนวโน้มเชิงบวก การขึ้นต่อ จึงยังสามารถคาดหวังได้ หรือ ยังสามารถ เก็งกำไรระยะสั้น ต่อได้

Follow Up

ชื่อหุ้น	ราคาปิด	แนวต้าน	แนวรับ	Cut Loss	ความเห็น
PTT	43.5	44.5/45.0	43.0/42.5	41.5	<ดูจังหวะ> ... ถ้าจะอ่อนตัว แล้วไม่ต่ำกว่า 43.0 น่าจะดูดี หรือ ร้ายๆ น้อย ไม่ต่ำกว่า 42.5
EA	48.0	49.0/50.0	47.5	46.5	<ดูจังหวะ> ... หากวันนี้ ยังจะสามารถยืนระดับ 48.0 ได้ ก็น่าจะดูดีกว่า แต่ก็ยังไม่ใช่ว่ารีบขึ้น
WHA	4.98	5.20/5.50	4.96-4.90	4.78	<ดูจังหวะ> ... รูปแบบโครงสร้าง และค่าสัญญาณ ยังมีแนวโน้มดี ยังสามารถซื้อเล่นรอบต่อได้
TRUE	6.40	6.60/6.80	6.35-6.30	6.10	<ดูจังหวะ> ... เน้นๆ ไม่หลุด 6.20 ยังคงน่าเก็งกำไรระยะสั้น ยืน 6.45 ได้มันคง ก็ยังคงยังดูดี

นักวิเคราะห์... สิทธิพร เจริญในเมือง (004858) / 02-659-8026 / sittiporn@uobkayhian.co.th